

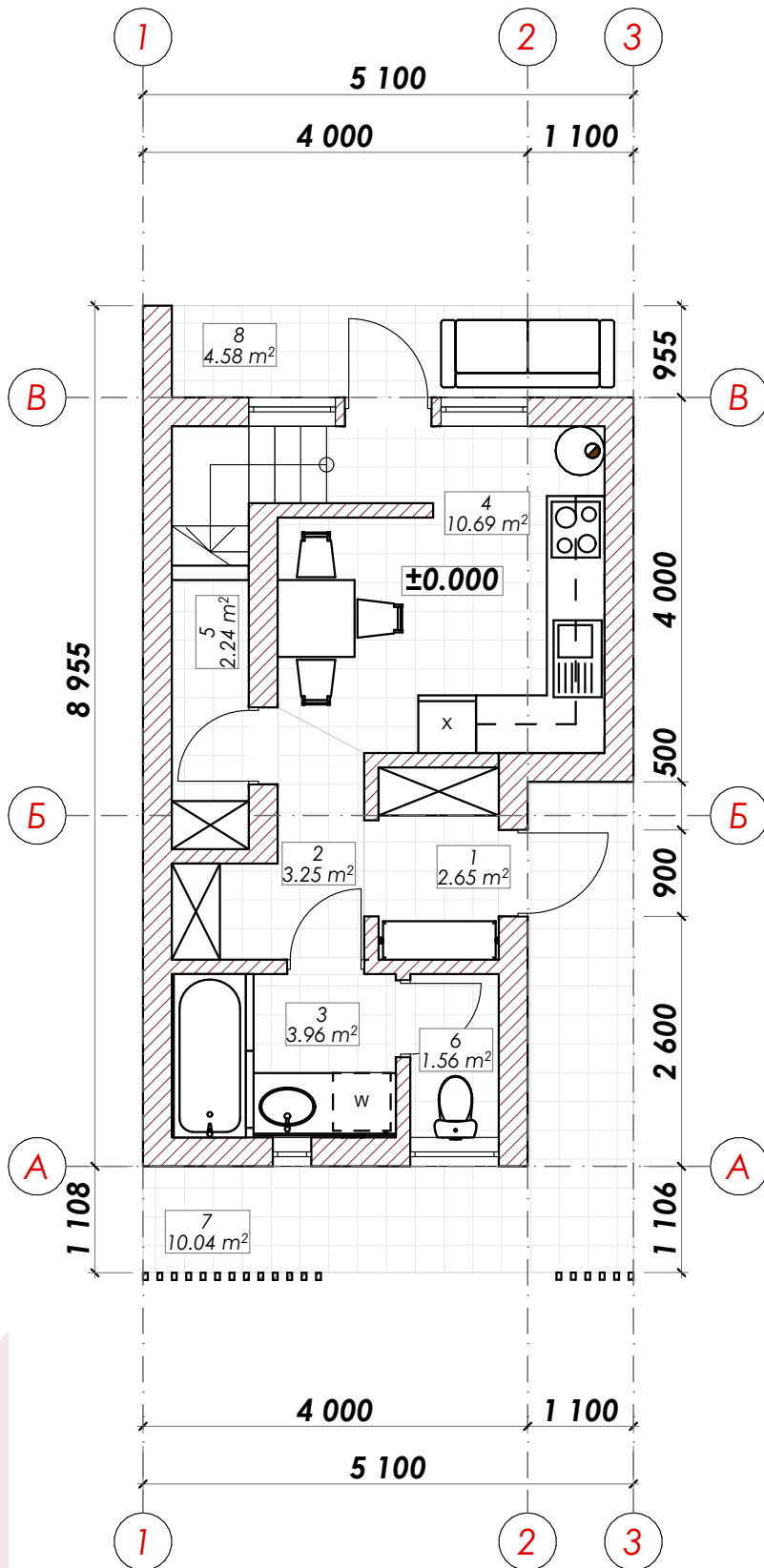


Compact urban house
Будинок на сім'ю з 3-х осіб

Будинок у щільній міській забудові
Ширина ділянки – 5,1 м



Планування 1-го поверху на відм. $\pm 0,000$



Експлікація приміщень 1-го поверху

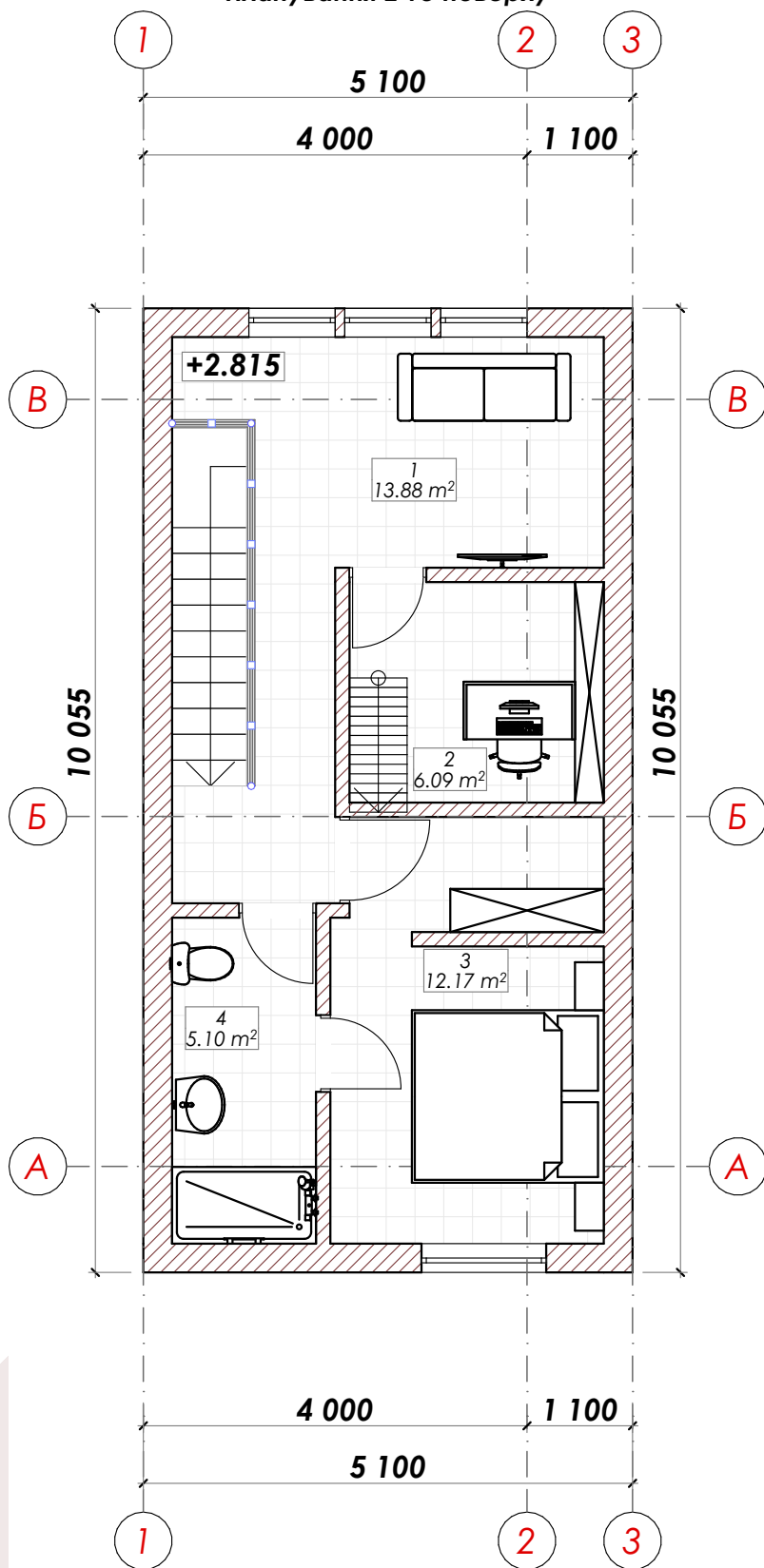
№	Найменування	Площа, м ²
1	Тамбур	2.65
2	Коридор	3.25
3	Санвузол	3.96
4	Кухня	10.69
5	Комора	2.24
6	Окремий туалет	1.56
		24.35 м²
7	Ганок №1	10.04
8	Ганок №2	4.58
		14.62 м²

Ділянка розташована між двома існуючими будинками в умовах обмеженої ширини та інсоляції.

Завданням було створити повноцінний житловий простір без втрати відчуття об'єму та природного світла.

1 рівень — вхідна група, кухня-вітальня, санвузол

Планування 2-го поверху



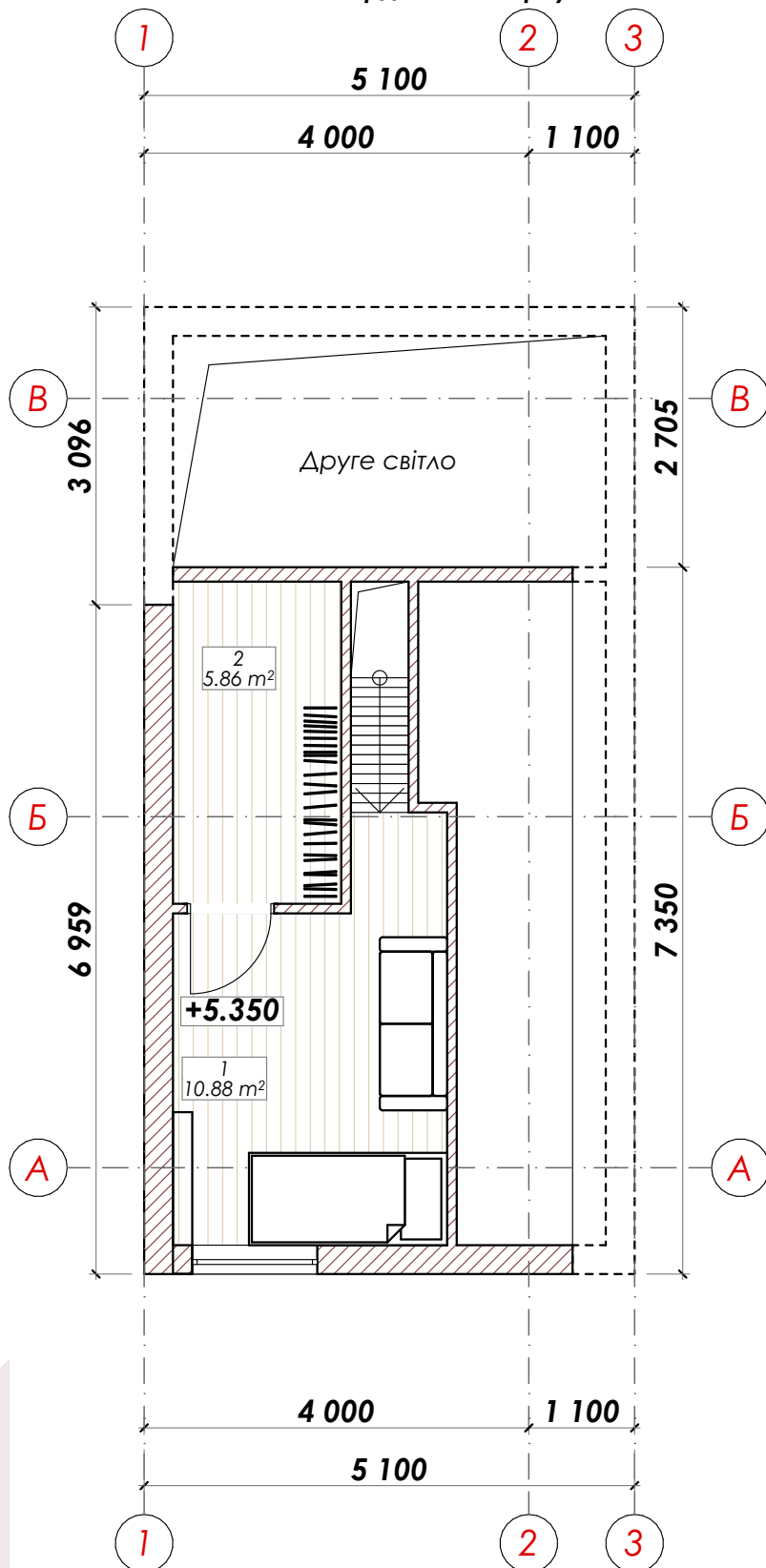
Експлікація приміщень 2-го поверху

№	Найменування	Площа, м2
1	Вітальня	13.88
2	Робочий кабінет	6.09
3	Спальня кімната	12.17
4	Санвузол	5.10
		37.24 м²

Концепція базується на вертикальному розвитку простору та організації другого світла, що компенсує вузький фронт забудови.

2 рівень - приватна зона (спальня / кабінет)

План мансардного поверху



Експлікація приміщень мансардного поверху

№	Найменування	Площа, м ²
1	Спальня кімната	10.88
2	Гардеробна	5.86
		16.74 м²

Центральним елементом є простір другого світла, який забезпечує візуальний зв'язок між рівнями та формує відчуття більшого об'єму.

Планування мінімізує транзитні зони та забезпечує функціональність на компактній площі.

Мансардний рівень - додаткова спальня або гостьовий простір



Проект
демонструє
можливість
створення
повноцінного
житла навіть на
складних і вузьких
ділянках без втрати
простору,
приватності та
архітектурної
виразності.



URBAN VERTICAL HOUSE

КОНЦЕПТ КОМПАКТНОГО ІНКЛЮЗИВНОГО ЖИТЛА



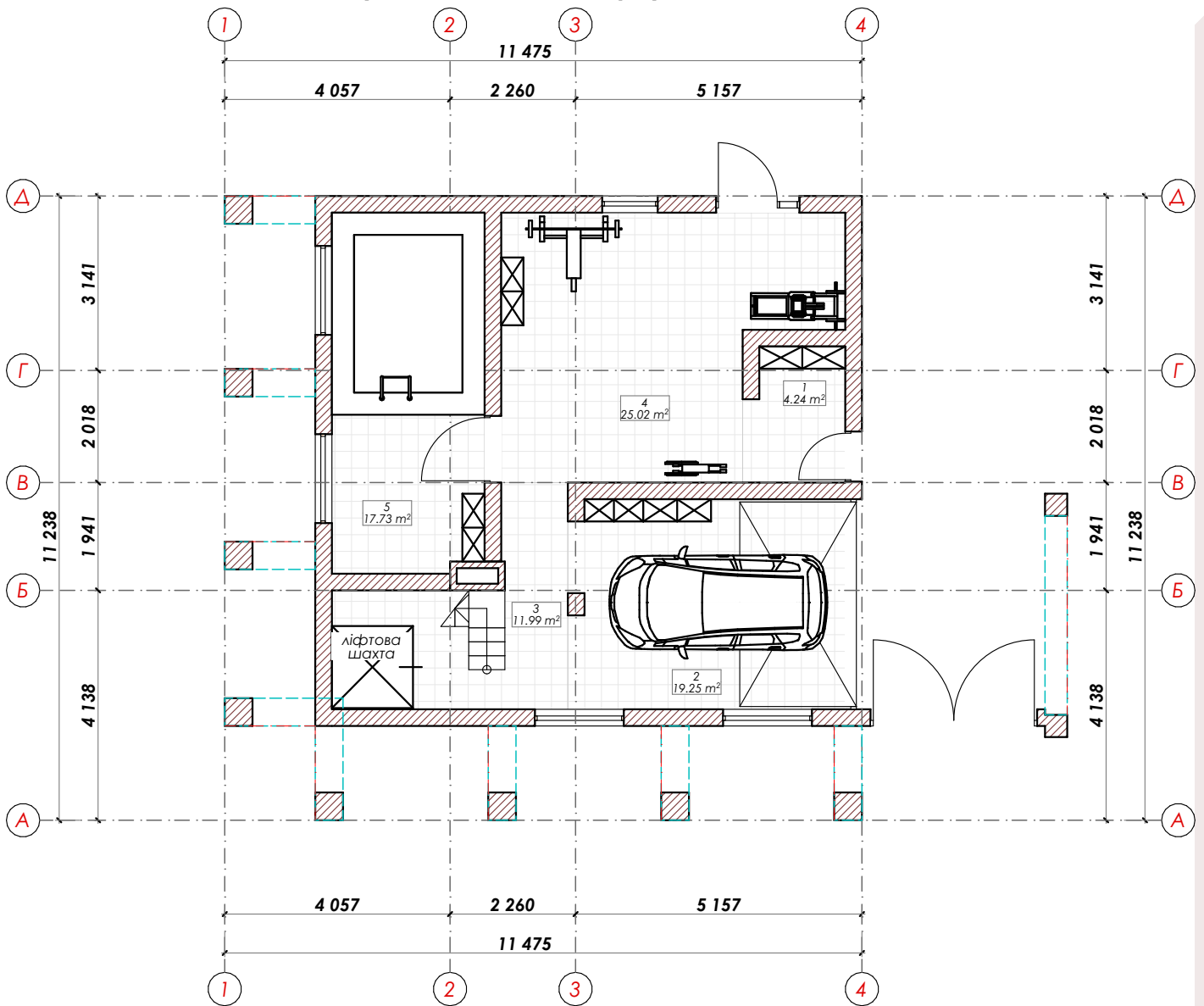
Будинок у сучасному європейському стилі з мансардним дахом.



Будинок поєднує:

- житлову функцію
- рекреаційні зони
- приватність
- інженерну логіку
- елементи сучасної неокласики

Планування 1-го поверху на відм. ±0,000



1 рівень — вхідна група, гараж, спортзал, критий басейн

Проект розроблений як відповідь на запит щільної міської забудови, де площа ділянки обмежена, а потреби мешканців залишаються повноцінними.

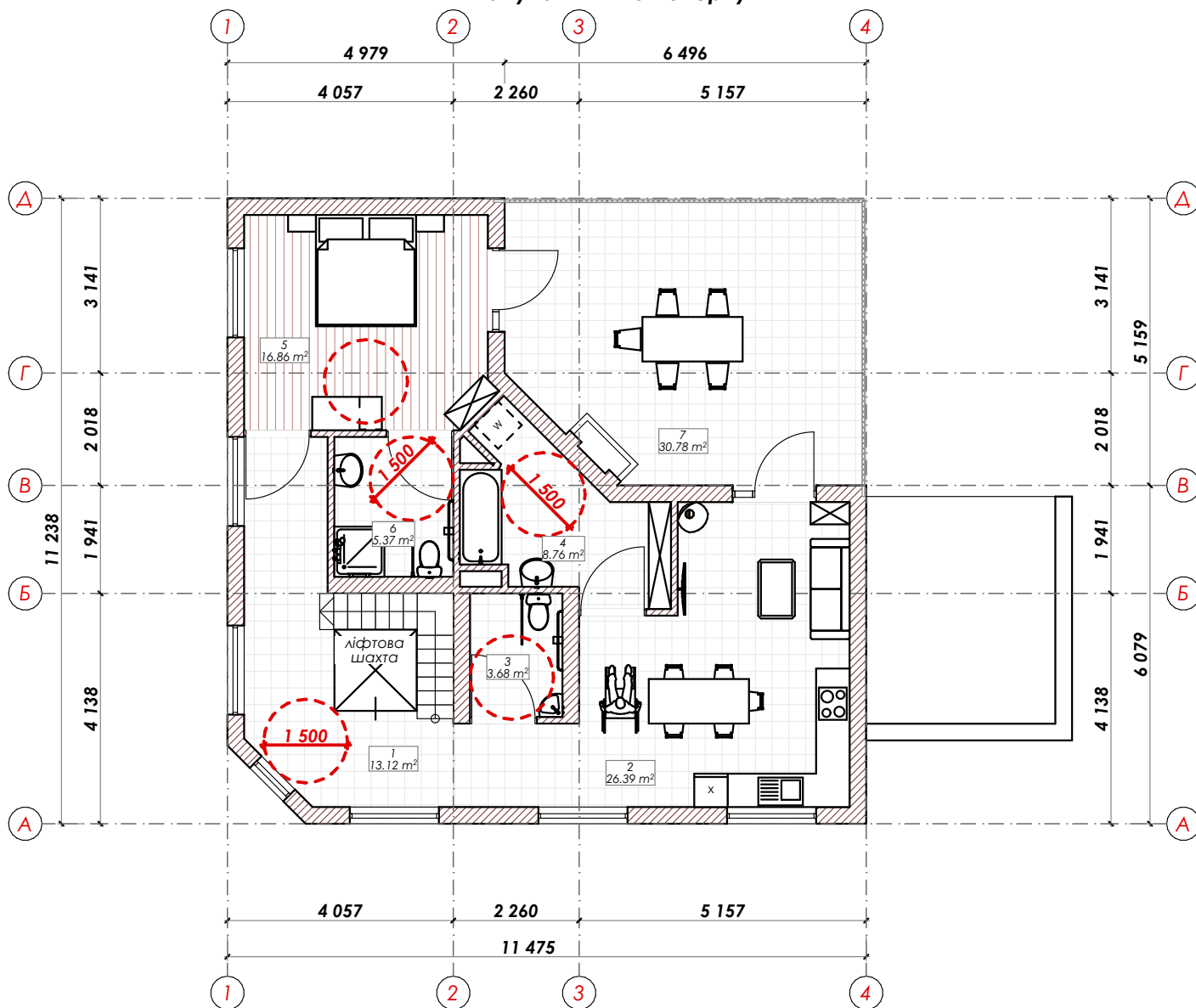
Основна концепція — вертикальна організація простору з чітким зонуванням функцій та забезпеченням доступності для людей з обмеженою мобільністю.

Експлікація приміщень 1-го поверху

№	Найменування	Площа, м ²
1	Гамбур	4.24
2	Гараж	19.25
3	Сходова клітка	11.99
4	Спортзал	25.02
5	Критий басейн	17.73
		78.23 м²

Цей рівень формує основу будинку та забезпечує автономність функціонування.

Планування 2-го поверху



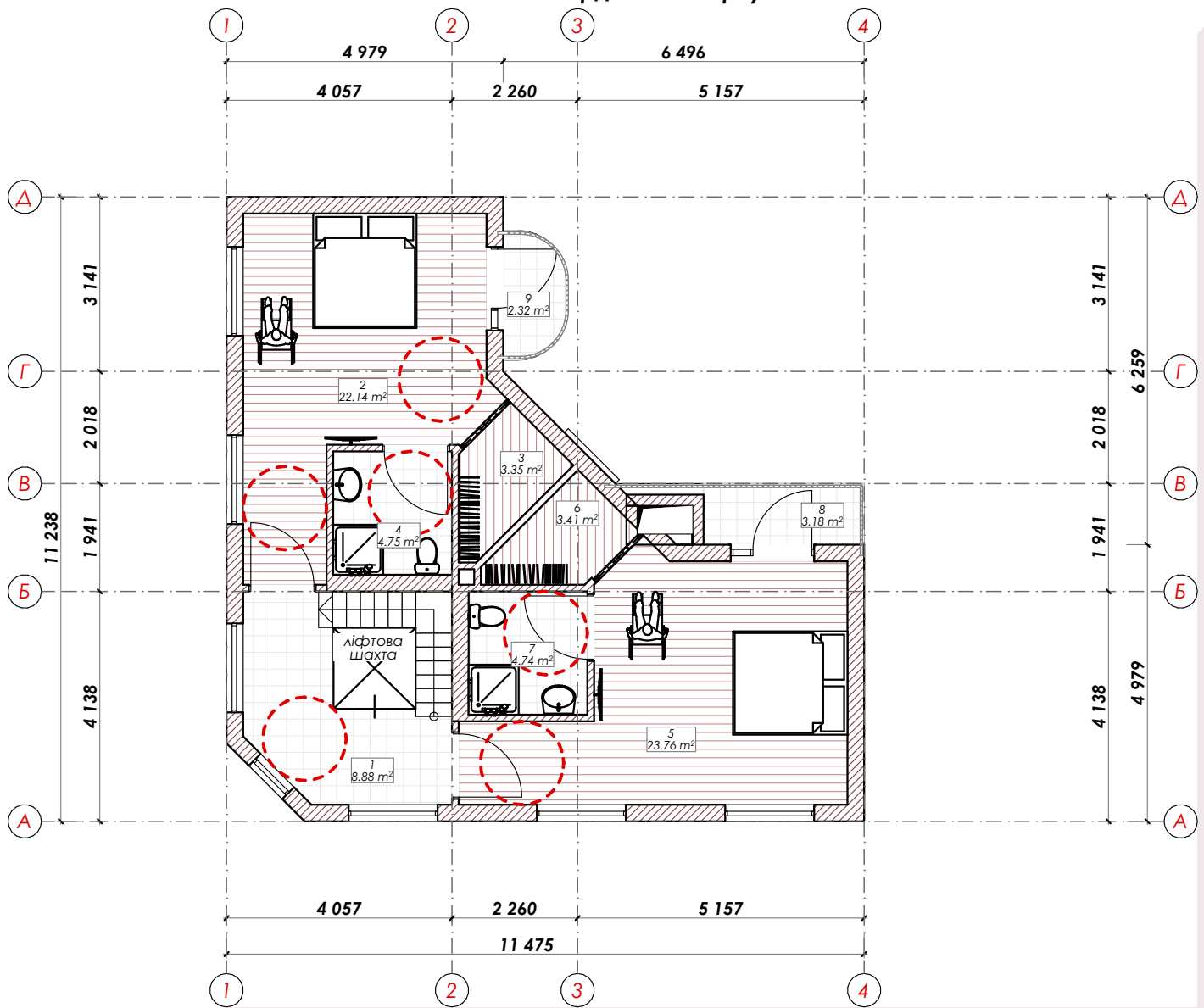
2 рівень - кухня-вітальня, відкрита тераса, загальні ванна і туалет, приватна зона (житлова спальня з санвузлом)

Тераса з інтегрованим водоспадом створює вертикальний композиційний акцент і формує внутрішній мікроклімат.

Експлікація приміщень 2-го поверху

№	Найменування	Площа, м ²
1	Сходові клітка	13.12
2	Кухня-вітальня	26.39
3	Гостьовий санвузол	3.68
4	Ванна кімната	8.76
5	Спальня кімната	16.86
6	Санвузол	5.37
7	Тераса	30.78
		104.96 м²

План мансардного поверху



Мансардний рівень - додаткові спальні з персональними санвузлами

Цей поверх забезпечує повну автономність кожного мешканця.

Експлікація приміщень мансардного поверху

№	Найменування	Площа, м ²
1	Сходовая клітка	8.88
2	Спальна кімната №1	22.14
3	Гардеробна №1	3.35
4	Санвузол №1	4.75
5	Спальна кімната №2	23.76
6	Гардеробна №2	3.41
7	Санвузол №2	4.74
8	Відкритий балкон	3.18
9	Відкритий балкон	2.32
		76.53 м²



Це баланс між сучасністю та впорядкованістю форми.

Будинок адаптований для довготривалого проживання людей з різними фізичними можливостями.



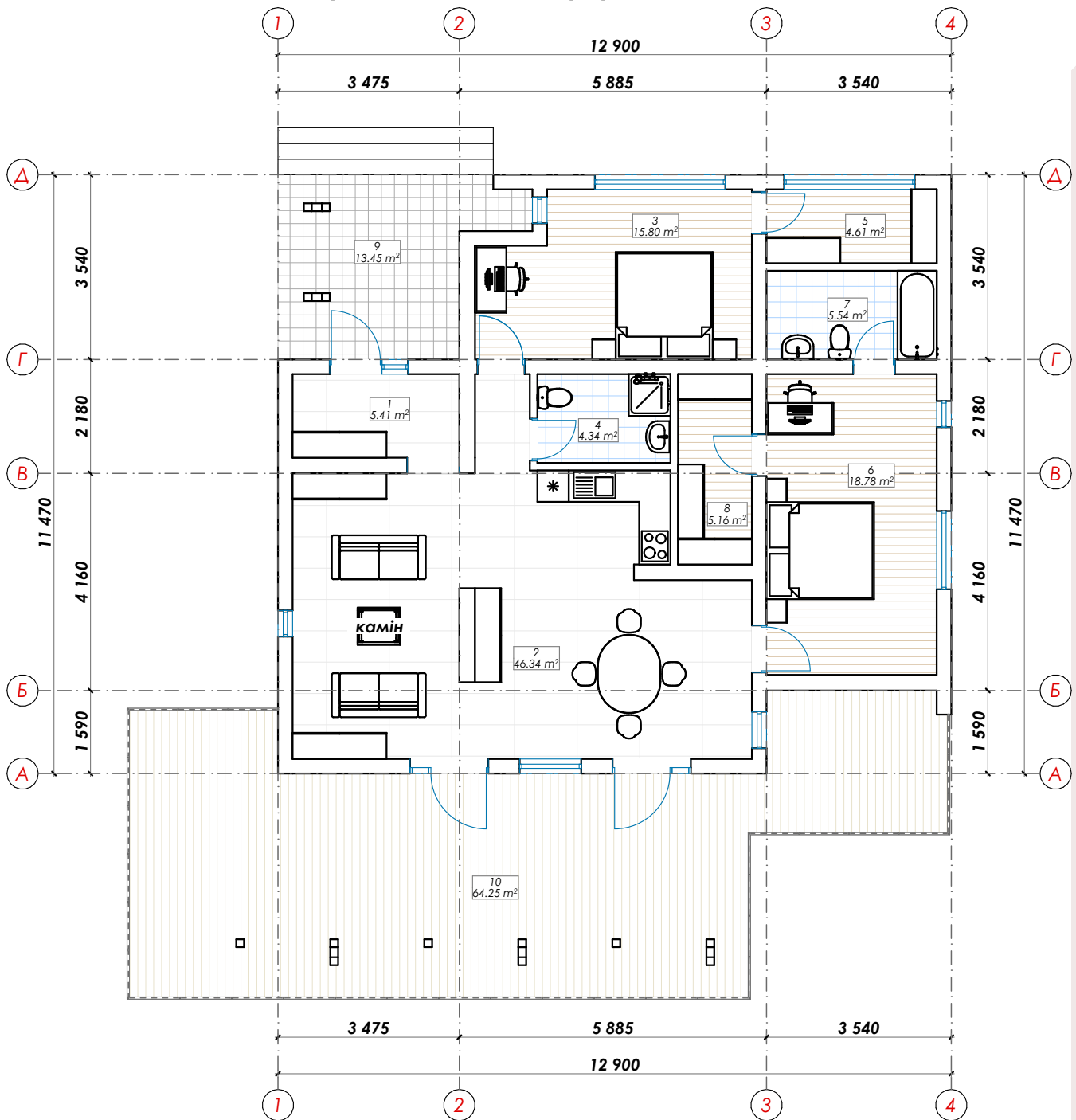
ELEVATED TIMBER FRAME

приватна резиденція на схилі



Будинок розроблено
для влаштування сімейного
затишку з поєднанням
красот природи.

Планування 1-го поверху на відм. ±0,000



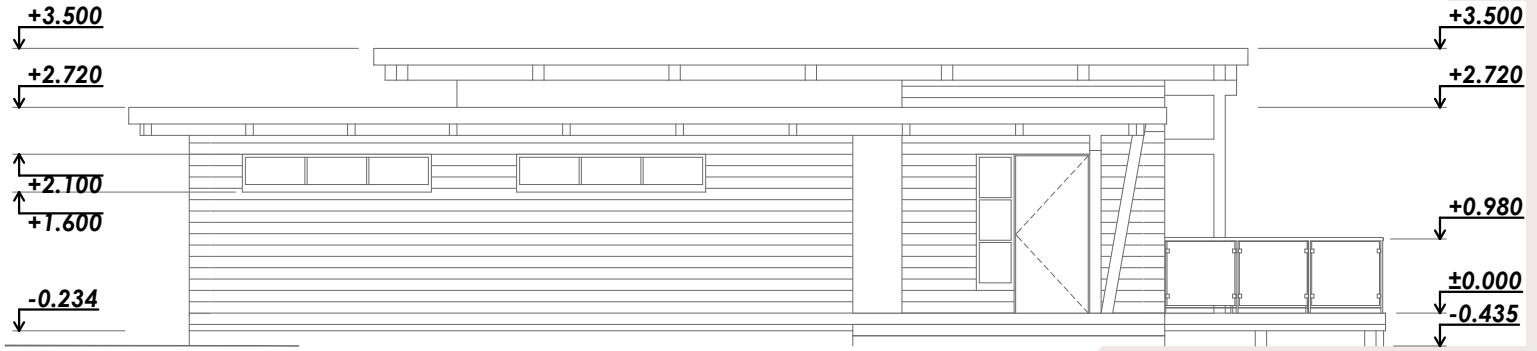
Експлікація приміщень поверху

№	Найменування	Площа, м ²
1	Тамбур	5.41
2	Кухня-вітальня	46.34
3	Спальня кімната№1	15.80
4	Гостьовий с/у	4.34
5	Гардеробна№1	4.61
6	Спальня кімната№2	18.78
7	Санвузол№2	5.54
8	Гардеробна№2	5.16
		105.98 м²
9	Ганок	13.45
10	Тераса	64.25
		77.70 м²

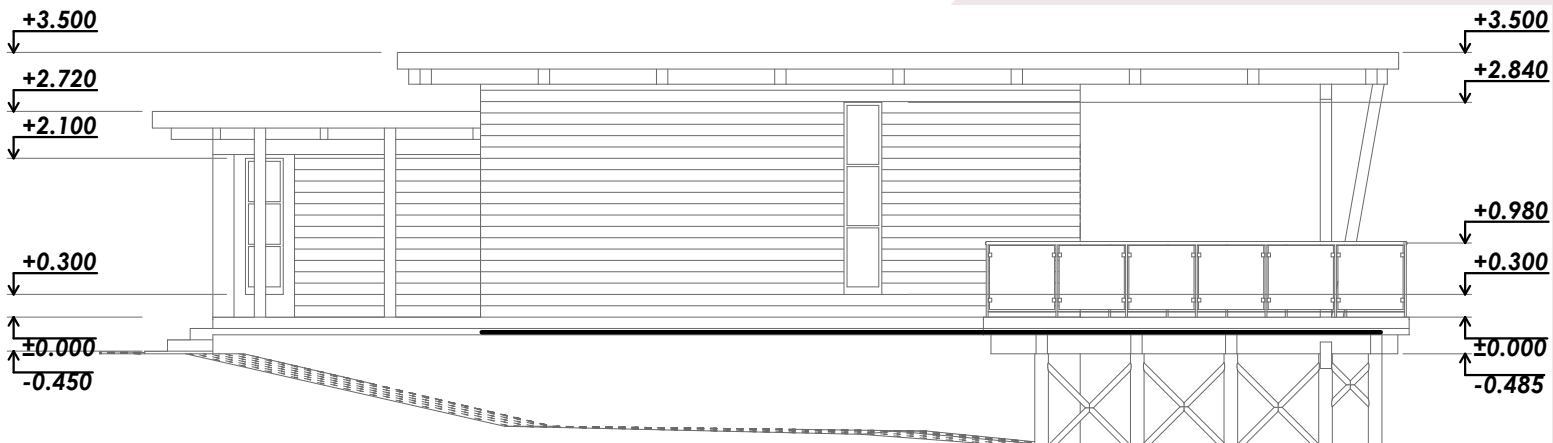
основний рівень — вхідна група, кухня-студія, спальні кімнати з індивідуальними санвузлами та гардеробними

Основна ідея - створити легку, візуально відокремлену від землі резиденцію з панорамною терасою.

Фасад 4-1



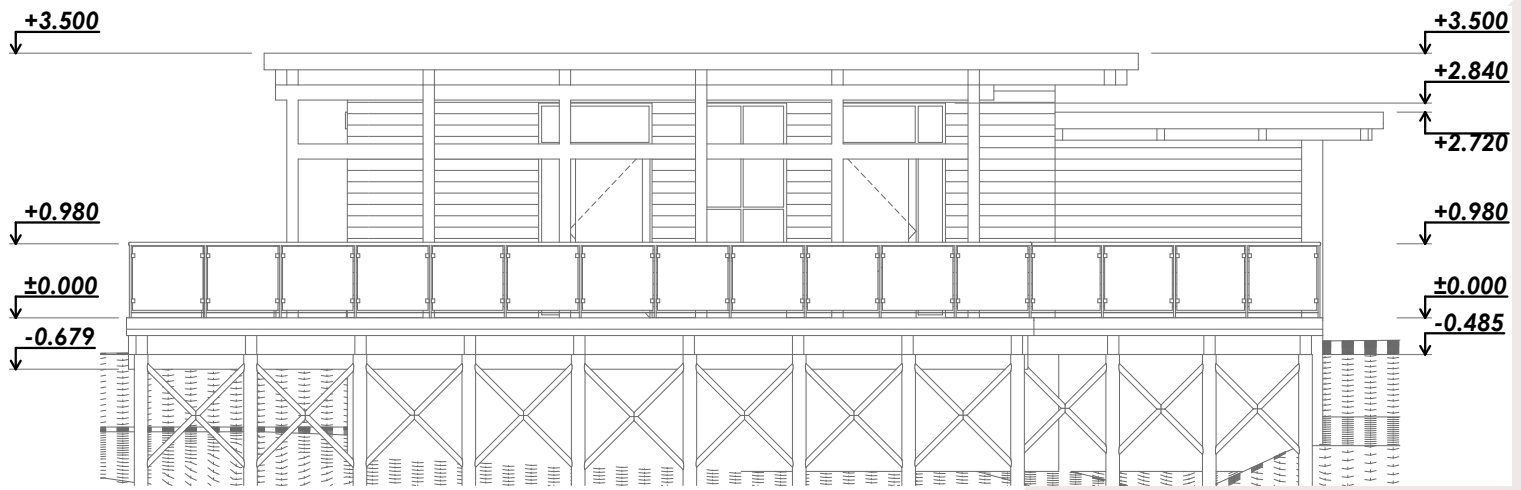
Фасад Д-А



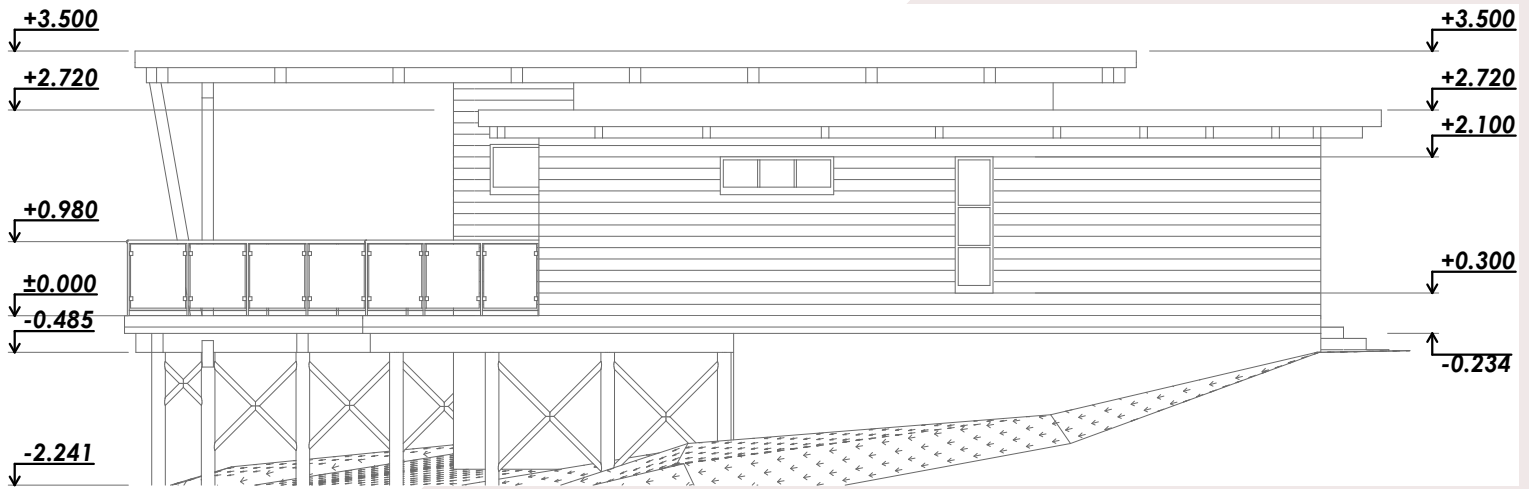
Акцент робився на широкій відкритій терасі, яка поєднала між собою житловий комфорт та існуючу природну зону.



Фасад 1-4



Фасад А-Д



Проект розроблений для ділянки зі складним рельєфом, що вимагало піднятої конструктивної системи з поєднанням стрічкового та пальового фундаментів.

